

СТАНДАРТНОЕ ОБОРУДОВАНИЕ

ИНТЕРЬЕР/КОМФОРТ

- Круиз-контроль (адаптивный для комплектаций с пакетом EyeSight)
- Климат-контроль двухзонный
- Электропривод водительского сиденья в 8 направлениях
- Функция памяти сиденья водителя
- Автоматический наклон правого зеркала при движении задним ходом
- Кожаная отделка рулевого колеса и селектора переключения передач
- Рулевой механизм с переменным передаточным отношением (VGR)
- Датчик дождя и света
- Система бесключевого доступа и запуск двигателя кнопкой
- Автоматический режим передних электростеклоподъемников
- Зеркала в противосолнечных козырьках с подсветкой
- Подстаканники в центральной консоли
- Задний подлокотник со встроенными подстаканниками
- Выдвижная шторка багажного отделения
- Многофункциональный цветной дисплей
- Воздуховоды вентиляции для заднего ряда сидений

- Розетка 12В на центральной консоли
- Разъемы AUX и USB для подключения внешних устройств
- 2 разъёма USB для задних пассажиров для подзарядки мобильных устройств

БЕЗОПАСНОСТЬ

- 7 подушек безопасности:
 - две фронтальные подушки безопасности
 - две боковые подушки безопасности
 - коленная подушка безопасности водителя
 - шторки безопасности для всех рядов сидений
- Система динамической стабилизации (VDC)
- Система активного управления вектором тяги (ATV)
- Антиблокировочная система (ABS)
- Система распределения тормозного усилия (EBD)
- Система помощи при экстренном торможении (BAS)
- Камера заднего вида с омывателем и динамической разметкой
- Система предупреждения об экстренном торможении (ESS)
- Система ЭРА-ГЛОНАСС
- Система контроля давления в шинах (TPMS)
- Система интеллектуального привода SI-Drive

- Электромеханический стояночный тормоз и функция автоматического удержания автомобиля (AVH)
- Система Старт-Стоп
- Имобилайзер
- Крепления ISOFIX для детских автокресел
- Зимний пакет:
 - рулевое колесо с подогревом
 - подогрев передних и задних сидений
 - обогрев зоны щеток стеклоочистителей
 - обогрев зеркал заднего вида
 - обогрев заднего стекла

ЭКСТЕРЬЕР

- Светодиодные фары ближнего и дальнего света
- Омыватели фар
- Дневные ходовые огни
- Электропривод багажной двери с регулировкой по высоте и функцией памяти
- Боковые зеркала с электрорегулировкой и электроприводом складывания
- Спойлер на крыше со встроенным стоп-сигналом
- Компактное запасное колесо

ПАКЕТ СИСТЕМ ПРЕВЕНТИВНОЙ БЕЗОПАСНОСТИ EYESIGHT SAFETY PLUS (кроме комплектации VI):

EyeSight
SAFETY PLUS

- Система автоматического экстренного торможения
- Система автоматического экстренного маневрирования
- Адаптивный круиз-контроль
- Система адаптивного рулевого управления при следовании за идущим впереди автомобилем
- Система помощи удержания в полосе движения
- Система удержания по центру полосы движения
- Система оценки усталости водителя
- Система мониторинга состояния водителя (DMS) с функцией распознавания лица и функцией распознавания жестов
- Система предаварийного управления акселератором
- Система предупреждения о начале движения идущего впереди автомобиля
- Система обнаружения объектов в «слепых» зонах (BSD)
- Система предупреждения о возможном столкновении с перекрестным транспортом при движении задним ходом (RCTA)
- Система помощи при смене полосы движения (LCA)
- Система автоматического торможения при движении задним ходом (RAB)

КОМПЛЕКТАЦИИ И ЦЕНЫ

Модификация	2.0i-L	2.0i-L ES	2.5i-L ES	2.5i-Spt ES	2.5i-S ES
Трансмиссия					
Комплектация	COMFORT	ELEGANCE ES	LINEARTRONIC ELEGANCE+ ES	SPORT	PREMIUM ES
Код комплектации	VI	OT	OT	OI	FR
Рекомендованная розничная цена, руб. ¹					

ДОПОЛНИТЕЛЬНОЕ ОБОРУДОВАНИЕ

ЭКСТЕРЬЕР	2.0i-L	2.0i-L ES	2.5i-L ES	2.5i-Spt ES	2.5i-S ES
17" легкосплавные диски, шины 225/60R17	•				
18" легкосплавные диски, 10 спиц, шины 225/55R18		•	•		
18" легкосплавные диски черного цвета, шины 225/55R18				•	
18" легкосплавные диски, 5 спиц, шины 225/55R18					•
Передние тормозные механизмы увеличенного диаметра				•	•
Светодиодные дневные ходовые огни		•	•	•	•
Противотуманные фары	•	•	•		
Светодиодные противотуманные фары (6 светодиодов)				•	
Светодиодные противотуманные фары					•
Глубокая тонировка задних боковых стекол и стекла багажной двери		•	•	•	•
Рейлинги на крыше черного цвета	•	•			
Рейлинги на крыше серебристого цвета					•
Серебристые накладки на переднем бампере, заднем бампере и на боковых частях автомобиля					•
Серебристая окантовка противотуманных фар					•
Люк с электроприводом					•
Пакет SPORT*				•	
ИНТЕРЬЕР/КОМФОРТ	2.0i-L	2.0i-L ES	2.5i-L ES	2.5i-Spt ES	2.5i-S ES
Отделка сидений комбинированная	•			•	
Отделка сидений кожей		•	•		•
Электропривод переднего пассажирского сиденья в 8 направлениях				•	•
Система управления температурой в салоне жестами		•	•	•	•
Подрулевые лепестки переключения передач				•	•
Легкосплавные накладки на педали		•	•		•
Мультимедиа-система с дисплеем 8,0" и 6-ю динамиками	•	•	•	•	
Мультимедиа-система с дисплеем 8,0", премиальной аудиосистемой Harman Kardon с усилителем мощности, сабвуфером и 8 динамиками					•
Навигационная система		•	•		•
Регулировка наклона спинки задних сидений			•	•	•
Пакет SPORT*				•	
БЕЗОПАСНОСТЬ	2.0i-L	2.0i-L ES	2.5i-L ES	2.5i-Spt ES	2.5i-S ES
Пакет систем превентивной безопасности EyeSight Safety Plus		•	•	•	•
Камера переднего обзора		•	•	•	•
Камера бокового обзора		•	•	•	•
Система динамического освещения поворотов (SRH)		•	•	•	•
Система автоматического управления дальним светом (HBA)		•	•	•	•
Система X-Mode (помощь при движении по бездорожью)	•		•		
Система X-Mode (помощь при движении по бездорожью, 2 режима)				•	•

*Пакет SPORT: рейлинги с оранжевыми вставками, защитные накладки на пороги/передний/задний бамперы с оранжевыми вставками, черная окантовка решетки радиатора, шильдик "SPORT" на крышке багажника, черная вставка на крышке багажника, оранжевая прострочка элементов интерьера, водоотталкивающее покрытие передних/задних сидений и обивок дверей, светодиодные плафоны освещения в багажном отделении и двери багажника, специальный дизайн панели приборов.

ТЕХНИЧЕСКИЕ ХАРАКТЕРИСТИКИ

МОДИФИКАЦИЯ	2.0i-L		2.0i-L ES		2.5i-L ES		2.5i-Spt ES		2.5i-S ES		
Комплектация	COMFORT		ELEGANCE ES		ELEGANCE+ ES		SPORT		PREMIUM ES		
Код комплектации	VI		OT		OT		OI		FR		
Трансмиссия	LINEARTRONIC*										
Привод	Постоянный полный привод										
ДВИГАТЕЛЬ											
Тип	Бензиновый, горизонтально-оппозитный, 4-цилиндровый, 4-тактный, DOHC, 16 клапанов										
Рабочий объем	см ³	1995				2498					
Максимальная мощность	кВт (л.с.) / об/мин	110(150)/6000-6200				136(185)/5800					
Максимальный крутящий момент	Нм / об/мин	196/4000				239/4400					
Система подачи топлива	Непосредственный впрыск топлива										
Тип топлива	Бензин с октановым числом 95										
Объем топливного бака	л	63									
ДИНАМИЧЕСКИЕ ХАРАКТЕРИСТИКИ											
Максимальная скорость	км/ч	193				207					
Время разгона 0-100 км/ч	с	10,3				9,5					
Расход топлива	городской цикл	л/100 км	9,0				9,3				
	загородный цикл	л/100 км	6,2				6,3				
	смешанный цикл	л/100 км	7,2				7,4				
ГАБАРИТЫ И МАССА											
Длина	мм	4640									
Ширина	мм	1815									
Высота	мм	1730									
Колесная база	мм	2670									
Колея передних колес	мм	1565									
Колея задних колес	мм	1570									
Угол въезда	град	21,4									
Угол съезда	град	25,7				25,8					
Минимальный дорожный просвет (при снаряженной массе)	мм	220									
Снаряженная масса	кг	1609	1622		1635	1644		1676			
Полная масса транспортного средства	кг	2223									
Объем багажного отделения	л	505									
Объем багажного отделения, максимальный	л	1775									
Длина багажного отделения	мм	908									
Длина багажного отделения (при сложенных задних сиденьях)	мм	1776									
Количество мест	5										
ШАССИ											
Тип подвески	Передняя	Независимая, пружинная, типа Макферсон, со стабилизатором поперечной устойчивости									
	Задняя	Независимая, пружинная, на двойных поперечных рычагах, со стабилизатором поперечной устойчивости									
Тип рулевого управления	Электроусилитель рулевого управления										
Минимальный радиус разворота	м	5,4									
Размер шин, колесных дисков	225/60R17, 17x7J				225/55R18, 18x7J						
Тип тормозных механизмов	Передние	Дисковые, вентилируемые									
	Задние	Дисковые, вентилируемые									
Диаметр передних тормозных дисков	мм	294							316		

ЦВЕТА КУЗОВА



CRYSTAL WHITE PEARL
(БЕЛЫЙ ПЕРЛАМУТР)



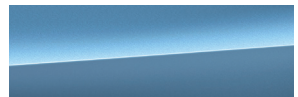
ICE SILVER METALLIC
(СЕРЕБРИСТЫЙ МЕТАЛЛИК)



MAGNETITE GRAY METALLIC
(ТЕМНО-СЕРЫЙ МЕТАЛЛИК)



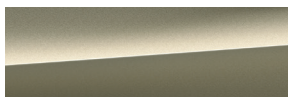
CRYSTAL BLACK SILICA
(ЧЕРНЫЙ МЕТАЛЛИК)



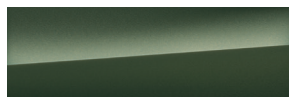
HORIZON BLUE PEARL
(СИНИЙ ПЕРЛАМУТР)



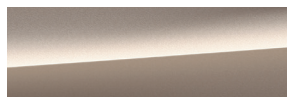
DARK BLUE PEARL
(ТЕМНО-СИНИЙ ПЕРЛАМУТР)



AUTUMN GREEN METALLIC
(СЕРО-ЗЕЛЕНый МЕТАЛЛИК)



CASCADE GREEN SILICA
(ЗЕЛЕНый МЕТАЛЛИК)



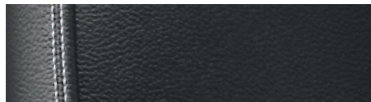
BRILLIANT BRONZE METALLIC
(БРОНЗОВЫЙ МЕТАЛЛИК)



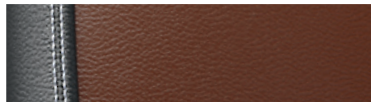
CRIMSON RED PEARL
(ТЕМНО-КРАСНЫЙ ПЕРЛАМУТР)

ОТДЕЛКА САЛОНА

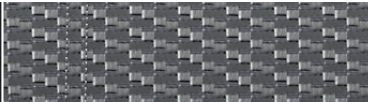
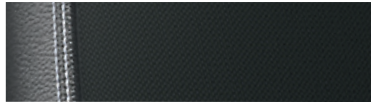
Чёрная кожа Материал сиденья Материал спинки



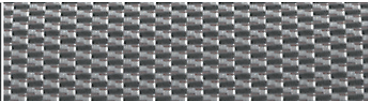
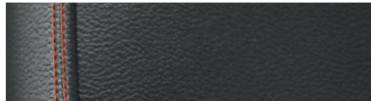
Коричневая кожа



Комбинированный



Комбинированный для комплектации Sport



КОЛЕСНЫЕ ДИСКИ



18-дюймовые легкосплавные диски (с 5 спицами)



17-дюймовые легкосплавные диски



18-дюймовые легкосплавные диски (с 10 спицами)



18-дюймовые легкосплавные диски (с 10 спицами) черного цвета для комплектации Sport

*Линейартроник: Бесступенчатая трансмиссия вариаторного типа

1 Цены указаны без учёта доплаты за цвет. За автомобили с цветом кузова Серо-зеленый металлик доплата за цвет составит 0 рублей, за автомобили с цветом кузова Темно-серый металлик, Серебристый металлик, Черный металлик, Бронзовый металлик, Зеленый металлик доплата за цвет составит 20 000 рублей, за автомобили с цветом кузова Белый перламутр, Темно-красный перламутр, Синий перламутр, Темно-синий перламутр доплата за цвет составит 29 000 рублей.

5 ЛЕТ ГАРАНТИИ